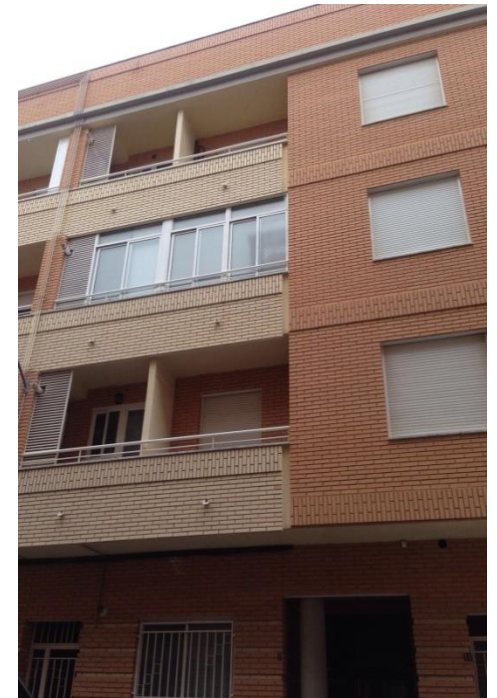


VIVIENDAS TUTELADAS



Su finalidad es ofrecer un recurso al servicio de un proyecto de vida independiente proporcionando un hogar distinto del familiar en el que se garantice y posibilite un adecuado desarrollo personal y social de sus miembros, sobre la base de sus necesidades, deseos y características para obtener, en definitiva, su calidad de vida.

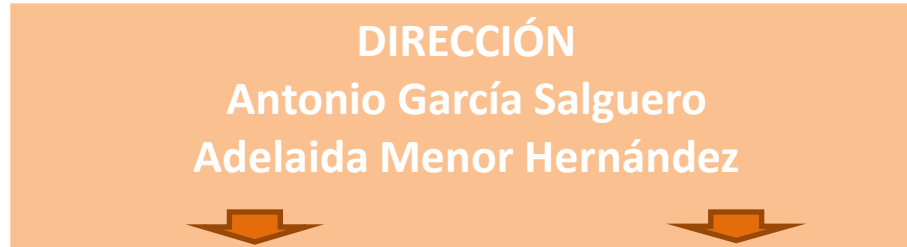


Las Viviendas están acreditadas por la Consellería de Bienestar Social:

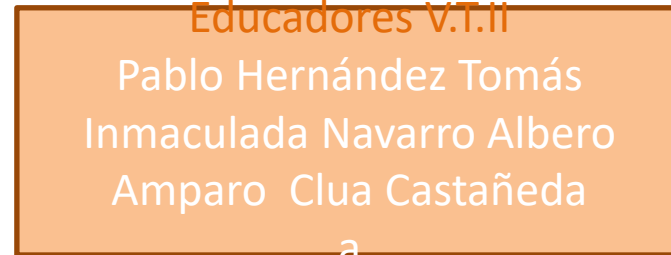
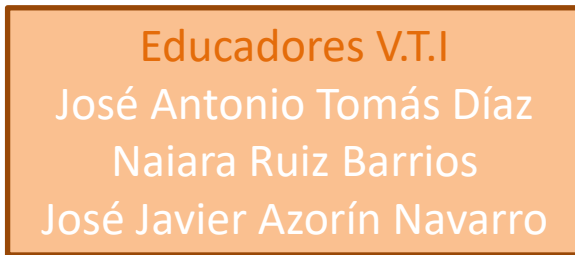
- **VIVIENDA TUTELADA I: Santa M^a de la Cabeza 5, 3^o A**
Con el N^o de Registro 04.03.079.005-166
concediendo para su mantenimiento anual una subvención de
93.513,00 €
- **VIVIENDA TUTELA TUTELADA II: Tesoro de Villena 1,2^oF**
Con el N^o de Registro 2993
concediendo para su mantenimiento anual una subvención de
93.513,00 €

ORGANIGRAMA y ÁREAS

C . Ocupacional



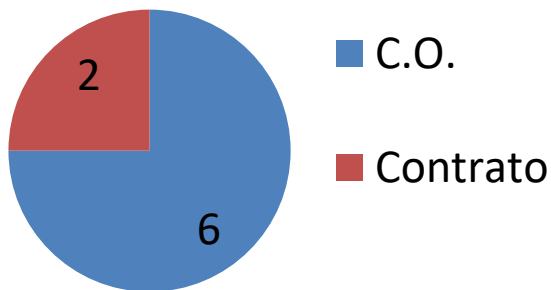
Administración



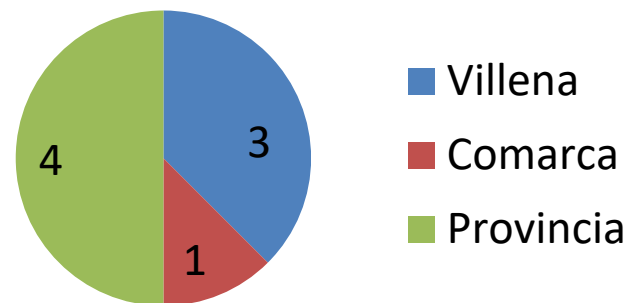
Actividades básicas de la vida diaria	Actividades instrumentales	Aprendizajes convivenciales. Autogestión	Área Sanitaria
Hábitos Alimenticios Buena apariencia personal Mantener limpio y ordenado el entorno	Realizar tareas generales de mantenimiento y gestión del hogar. Buscar información	Asambleas, Habilidades Sociales Comunicación Resolución de conflictos Ocio	Historia clínica Seguimiento farmacológico Visitas médicas Comunicar dolencias y necesidades Gestionar su salud

USUARIOS: 8 (2 bajas y 3 altas)

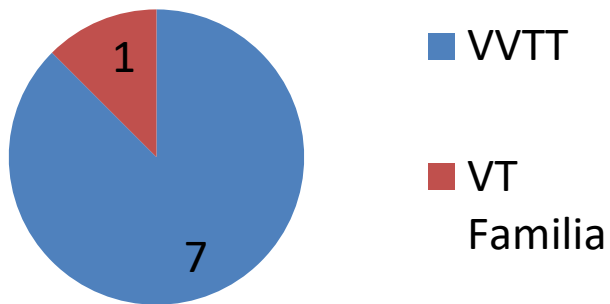
ACTIVIDAD



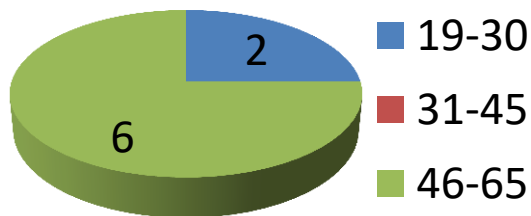
PROCEDENCIA



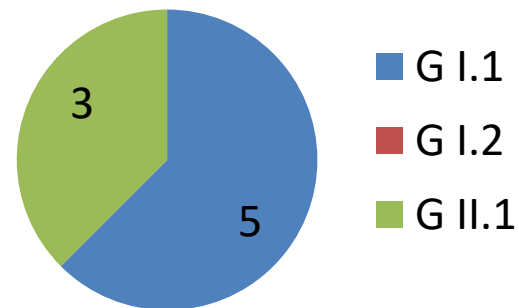
DOMICILIO



EDAD



GRADO DEPENDENCIA



Plan de Ocio

TIPO DE ACTIVIDAD	PROGRAMADAS VT I	OCIO INCLUSIVO VT I	PROGRAMADAS VT II	OCIO INCLUSIVO VT II
Teatro, cine, musicales...	3	3	10	1
Fiestas locales	1	21	5	3
Culturales	3	8	15	6
Eventos deportivos	2	17	2	1
Actividades deportivas	5	3	7	11
Lúdicas	6	51	55	41
Fundación	0	3	6	0
TOTAL: 289	20	106	100	63



Asociación para
la atención de las personas
con discapacidad intelectual
de Villena y Comarca

Plan de Formación

Formación	Horas	A	B	C	D	E	F
SGC: Objetivos e Indic.	1,5	1,5	1,5	1,5		1,5	1,5
Prevención	7		7	7			
Formación Inicial	12					12	12
Manipulación de Alimentos	3	3			3		
Jornada Autismo	9	9	9	9	9	9	9
Excel Básico	20			20		20	
Google Drive	4,5						
Psicología Positiva	1,5	1,5			1,5	1,5	
Auditoria Interna	15		15		15		
Diagnóstico e Inter.DI	15	15	15		10	15	5
SGC: Satisfacción y AM	1,5	1,5	1,5	1,5	1,5	1,5	1,5
TOTAL HORAS	95	31,5	49	43,5	40	60,5	36,5

Plan estratégico VVTT: EJES

- E. económico: Mejorar el seguimiento del gasto,
- E. Recursos Humanos: 2 profesionales más
 - Plan de Formación 90 horas con coste 0 para la empresa
 - Mejorar el Rol profesional
- E. Prestación de servicio
 - Asambleas, Plan de Ocio, Cajas fuertes, cerraduras...
- E. Comunicación
 - Comisiones informativas: E.T., C. dirección, C. Calidad,
 - Actualización de Planes Terapéuticos y Organigramas

Cuestiones relevantes

- Con motivo de la nueva acreditación de la VT II, se contratan dos educadores más, uno en cada VT., por lo que mejora la atención cuantitativamente y ya no es necesario personal de sustituciones.
- Se introducen las modificaciones de la Norma ISO: 2015 y se constituye el Equipo Auditor
- Los cambios de usuarios producidos durante el año han homologado sus características, por lo que los grupos están más cohesionados.
- Se solicita en ambas VT, la modificación sustancial del recurso (La quinta plaza, lo que significaría dar servicio a otra persona y subsanar el déficit)